

HOW TO USE Quick Guide



Scan-knappen

1. Tænd blærescanneren

Tryk på afbryderknappen[⏻] indtil enheden tændes.

2. Vælg patient type



3. Påfør ultralydsgel

Påfør ultralydsgel på patientens abdomen før blærescanning påbegyndes.

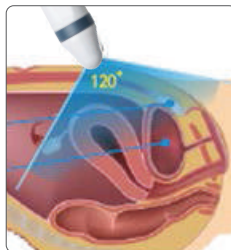
* For bedst resultat af blærescanning skal patienten være i liggende stilling

HOW TO USE Quick Guide

4. Sigt mod blæren

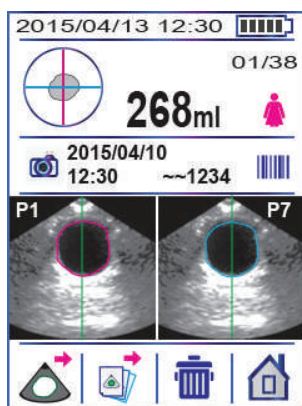
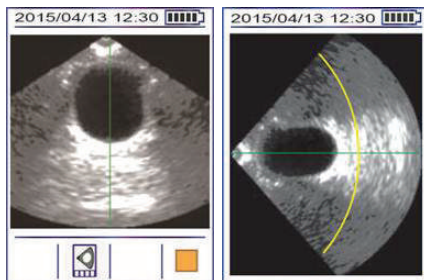
Proben med ultralydsgel placeres på patientens mave/symfyse og sigte mod blæren.

Vigtigt: Vend proben så scan knappen vender mod patientens fodende.



5. Lokaliser blæren ved hjælp af præ-scan funktionen

Tryk én gang på scan knappen for at påbegynde præ-scan funktionen, der vises nu et live ultralyds billed som bruges til at lokalisere blæren.



6. Blærescannings resultat

Når blæren er størst på skærbilledet trykkes på ny på scan-knappen hvorefter resultatet kan aflæses.

7. Gem og /eller print