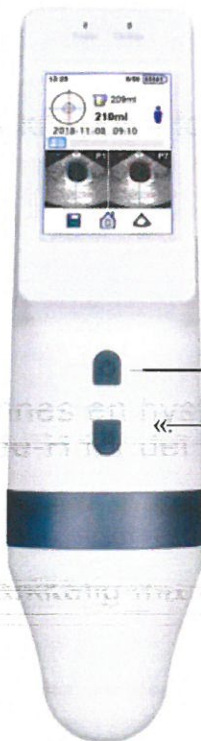


# Biocon 900S

## Quickguide



### Tænd scanneren

Tryk på Power knappen for at tænde scanneren

### Vælg patient type



Hvis der scannes en hysterektomeret patient vælges Kvinde-H for det mest korrekte resultat.

### Påfør ultralydsgel

Påfør en tilstrækkelig mængde ultralydsgel på patientens abdomen. Tommelfingerreglen er: En klat på størrelse med en stor valnød som minimum.

Patienten bør scannes liggende fladt på ryggen.

**KEBOMED**

Formervangen 5, DK-2600 Glostrup  
(+45) 36398080, info@kebomed.dk  
www.kebomed.dk

**CUBEScan™**  
BioCon-900S



Man. Machine & Medicine  
**Mcube Technology Co., Ltd.**

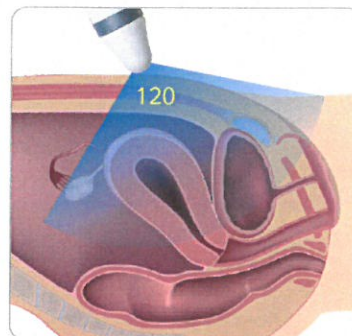
# Biocon 900S

## Quickguide

### Ret scanneren mod blæren

Sæt scanneren mod patientens abdomen og peg mod blæren.

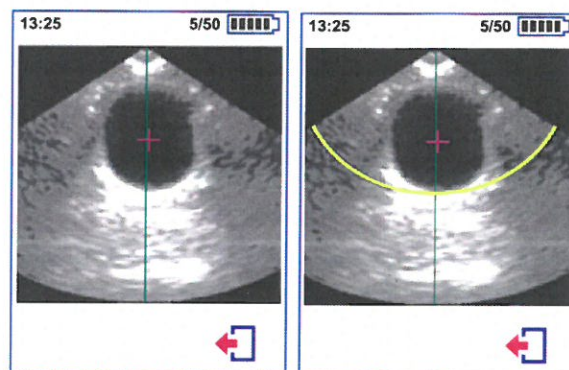
**VIGTIGT:** Skærm og knapper på scanneren skal vende mod patientens fodende.



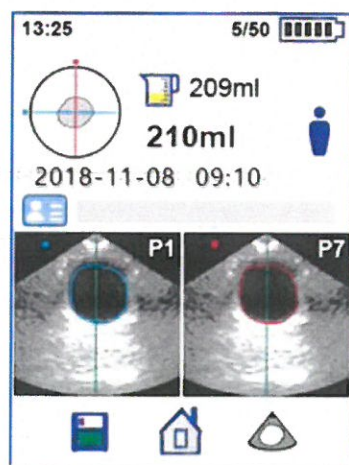
### Lokaliser blæren med Pre-scan funktionen

Tryk på "SCAN" knappen for at starte Pre-Scan funktionen der viser et live-billede af blæren.

Ved at ændre vinklen på scanneren søges efter det størst mulige billede, herefter trykkes "SCAN"



**Bladderpoint™** er et søgesystem i Pre-Scan funktionen der hurtigt hjælper med at lokalisere blæren.



### Scanningsresultat

Målt blærevolumen vil blive angivet i ml og kan gennemses som 12 blærebilleder. Bemærk, ved gentagne scanninger vil aktuel scanning samt størst målte volumen blive angivet.

### Gentag eller gem